



# CINTAC<sup>®</sup>

simplificamos **tu mundo**

**TUPEMESA<sup>®</sup>**



**CALAMINON**



**SIGNOVIAL**



**SEHOVER**



**PROMET**



**AGROW<sup>®</sup>**



## Hoy... Reactivación

**COMPROMÉTETE**  
CON EL PROTOCOLO  
SANITARIO EN TU OBRA

[INSCRÍBETE AQUÍ](#)

CONSTRUIR CHILE  
ES OBRA DE TODOS



AGENDA SOCIAL  
CChC 2020

[Infórmate aquí y crea tu propia Agenda Social](#)



INFORME OBRAS  
PARALIZADAS  
POR CUARENTENA

[REVÍSALO AQUÍ](#)



Informe

Macroeconomía y Construcción

Marzo 2020

MACH

52

[REVÍSALO AQUÍ](#)



**SiEmpre**  
SOLIDARIDAD E INNOVACIÓN EMPRESARIAL

## Cintac Modular



1  
Asesoría  
y cubicación  
del proyecto



2  
Elaboración  
del presupuesto



3  
Producción  
en planta



4  
Control  
de calidad



5  
Despacho



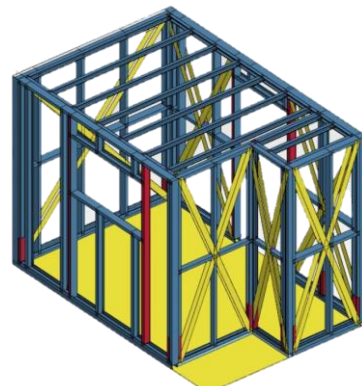
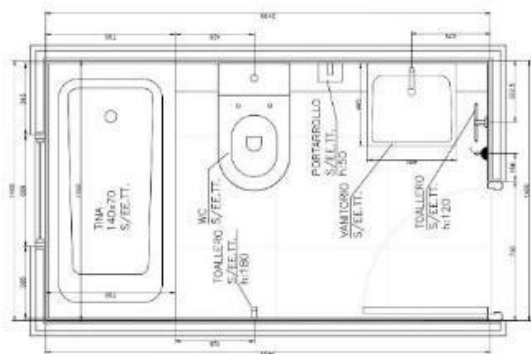
6  
Asesoría  
en Montaje

Modular 3D  
**PODS**

Modular 2D  
**Metalcon CNC**

## Modular 3D – Habitacional Inmobiliario

### PODS



### Beneficios:

- ✓ Disminución de 3 a 4 semanas del plazo total del proyecto.
- ✓ Ahorro 5% UF/M2 en la partida de baños y cocinas.
- ✓ Mejora % de seguridad para los trabajadores por accidentabilidad y posibles contagios COVID-19.

### Formatos de la oferta:

- ✓ Módulo autosoportante en estructura Metalcon totalmente terminado en su interior sin revestimiento externo.
- ✓ Módulo totalmente terminado con tabiquería sanitaria de conexión a la cocina.

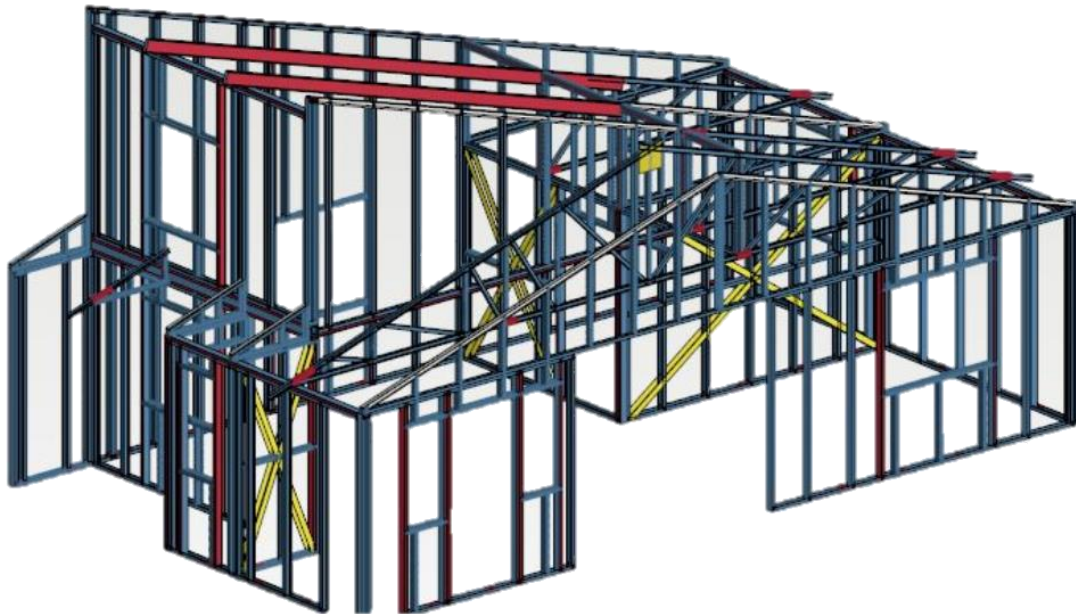
**CINTAC**<sup>®</sup>

simplificamos **tu mundo**



## Modular 2D – Habitacional Inmobiliario

Metalcon CNC



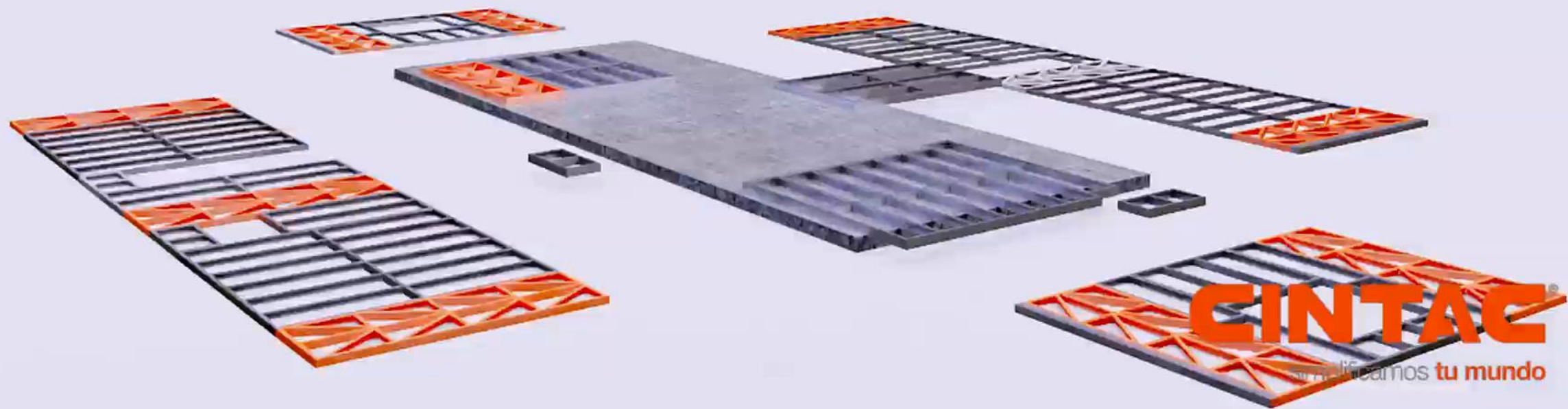
### Beneficios:

- ✓ Calidad y Precisión de las estructuras diseñadas en BIM, eliminando mermas.
- ✓ Entrega de casas completas por proyecto según programación de obra.
- ✓ Avellanados en perforaciones que evitan el desaplomo de los revestimientos exteriores.

### Formatos de la oferta:

- ✓ KIT Flat Pack, perfilería cortada a la medida enviada paletizada por casa con despacho a obra.
- ✓ Estructura prefabricada con despacho a obra.





**CINTAC**

multiplicamos tu mundo



# Soluciones Constructivas

## Nuestros clientes

**siena**  
inmobiliaria

**ECHEVERRIA  
IZQUIERDO**

**ARMAS**

**EB  
CO**

**MO**  
MENA Y OVALLE  
CONSTRUCTORA | INMOBILIARIA

**PAZ**

**AXIS**  
DESARROLLOS  
CONSTRUCTIVOS

**UrbaniZa**  
Constructora

**socovesa**

**maestra**  
INMOBILIARIA

**BRICSA**  
brotec icafal

**Guzmán  
& Larraín**  
EMPRESAS

**EUROCORP**

**constructora**

**NOVATEC**  
CONSTRUCTORA

**ingevec**

**PY** INMOBILIARIA®  
TU HOGAR, TU VIDA

**LC** LoCampino

Soluciones Constructivas

**CINTAC**<sup>®</sup>

Mario Yañez y Alberto Hiza

simplificamos **tu mundo**