

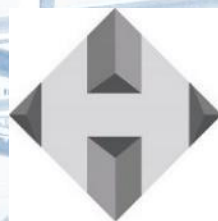
# ROADSHOW

## Soluciones Constructivas Industrializadas



**CCI**

CONSEJO CONSTRUCCIÓN INDUSTRIALIZADA



**Hormisur**<sup>®</sup>

PREFABRICADOS DE HORMIGÓN

ISO 9001 CASA MATRIZ - PLANTA SAN BERNARDO





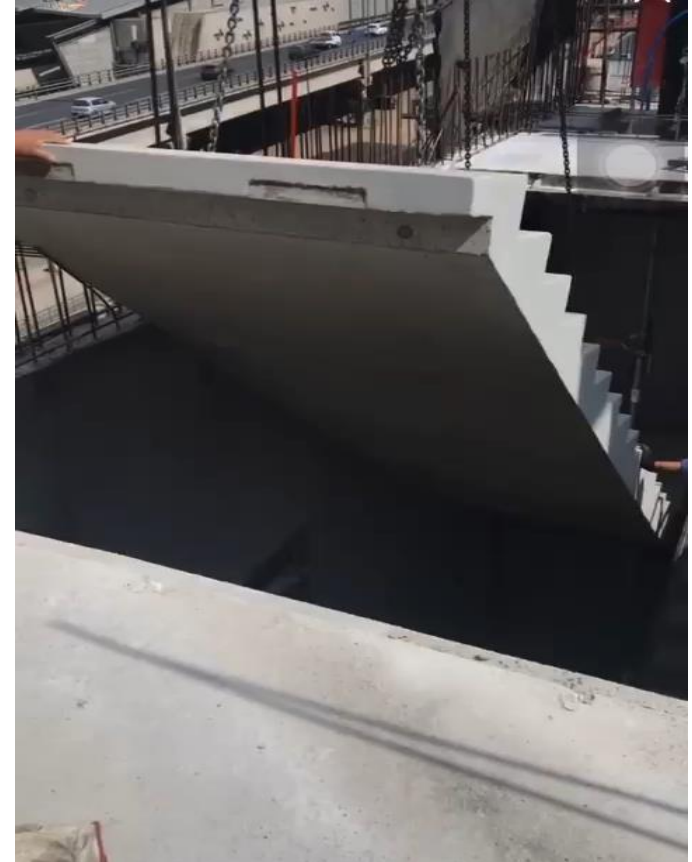
# Hormisur®

PREFABRICADOS DE HORMIGÓN

ISO 9001 CASA MATRIZ - PLANTA SAN BERNARDO



## EDIFICACIÓN



Edificio Las Palmas 5  
Constructora Siena

## EDIFICACIÓN



Edificio Cañas  
Constructora Novatec



Edificio El Zorzal  
Constructora Paz

## EDIFICACIÓN



Scuola Italiana  
Constructora Mena y Ovalle

Recintos Escuela de Carabineros  
Constructora Desimco



## OBRAS VIALES



Puente Costanera Center



Pasarelas Tramo Santiago – Los Vilos

Desde 1966 se han fabricado más de 1.400 vigas pretensadas para más de 130 estructuras (puentes, pasos desnivelados y enlaces) entre Iquique y Chiloé.



Puente Estero Piduco

## OBRAS INDUSTRIALES



C.D. Salcobrand

Las instalaciones industriales pueden considerarse en hormigón prefabricado: pilares, vigas de entrepiso y techo, prelosas de entrepiso, paneles de cerramiento, vigas carrileras para puentes grúa y fundaciones.

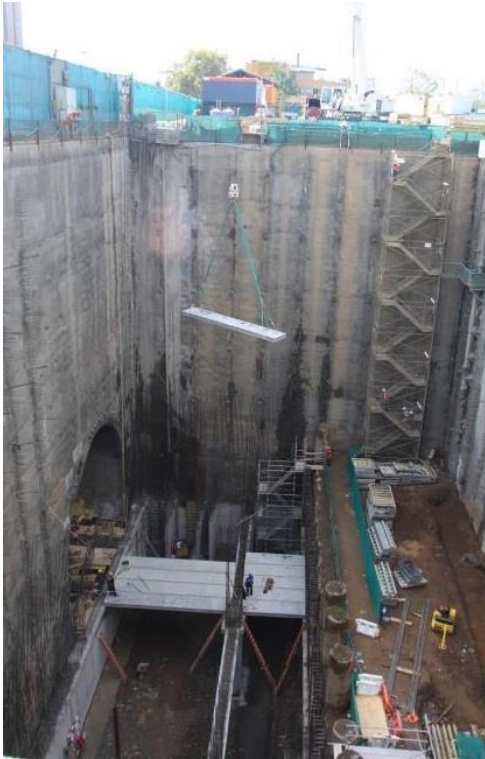


Condominio Ventisquero



Ampliación Planta Carozzi

## METRO DE SANTIAGO



Estación Ñuble L6  
(Hormisur + Hormipret)



Estación Observatorio L2

Presente en 41 obras, entre talleres, estaciones, piques y trincheras, de todas las líneas del Metro de Santiago, incluyendo las actuales extensiones de la Línea 2 a San Bernardo y la Línea 3 a Quilicura.



Estación Plaza Quilicura L3



## OBRAS DEPORTIVAS



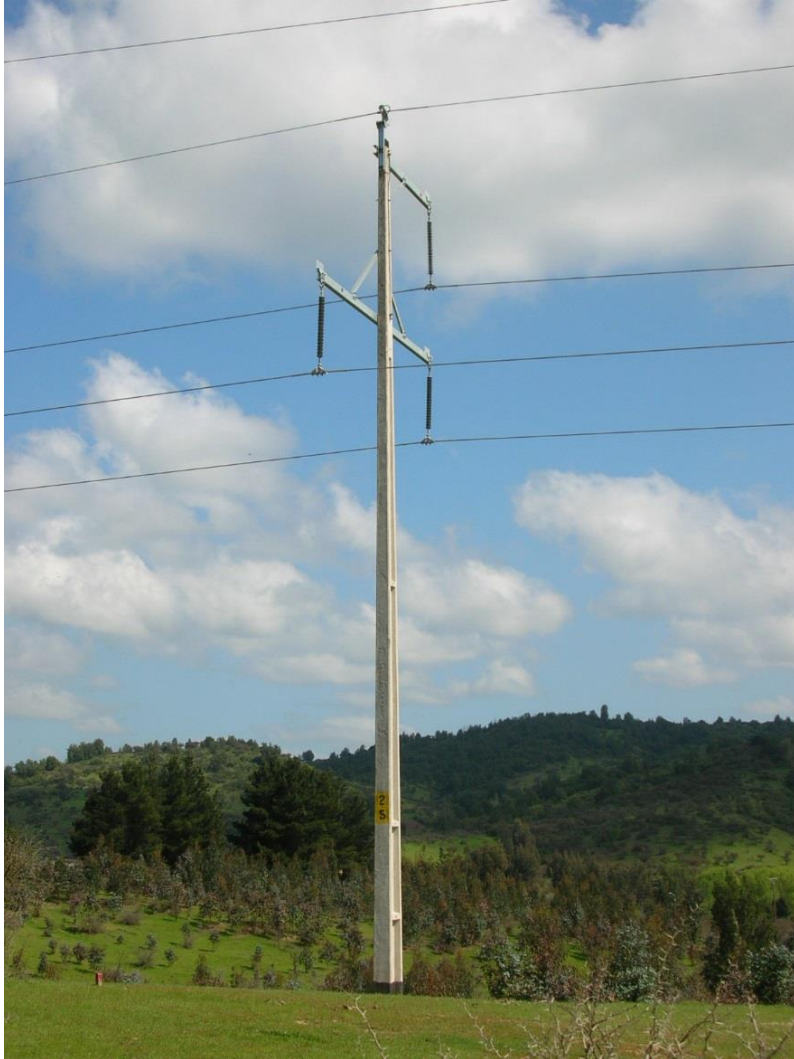
Estadio Elías Figueroa - Valparaíso



Estadio Fiscal - Talca



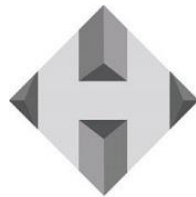
Estadio Francisco Sánchez Rumoroso - Coquimbo



**MUCHAS GRACIAS**

**ROADSHOW**

**Soluciones Constructivas  
Industrializadas**



**Hormisur<sup>®</sup>**

**PREFABRICADOS DE HORMIGÓN**

ISO 9001 CASA MATRIZ - PLANTA SAN BERNARDO

