

EXPERIENCIA MOLDAJES DE ALUMINIO MANO PORTABLE



Quienes somos



Ecomac 60 AÑOS CONSTRUYENDO SUEÑOS.

Nacimos en el norte de Chile con una marcada pasión inmobiliaria.
Hoy estamos presentes en distintas regiones del país, con más de dos mil profesionales y técnicos que hacen de ECOMAC uno de los actores más importantes en la industria inmobiliaria y financiera no bancaria.



MOLDAJE MANOPORTABLE INSTALADO



WESTERNFORMS
1995-2015

FORSA
2012-2023

1.530.000 M2 Instalados

1.130.000 M2 Instalados

8502 Casas Construidas

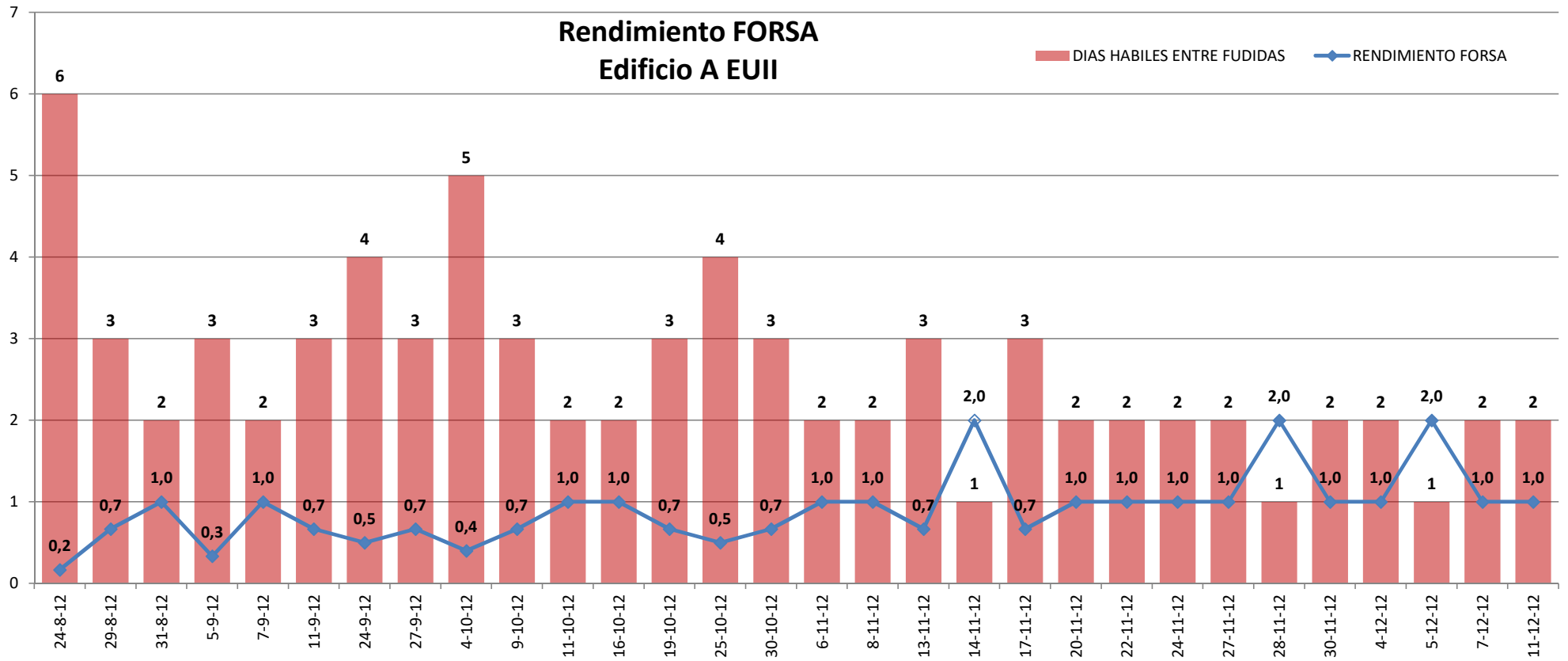
6700 unidades Casas y Dptos
Construidos

+ de 2000 usos

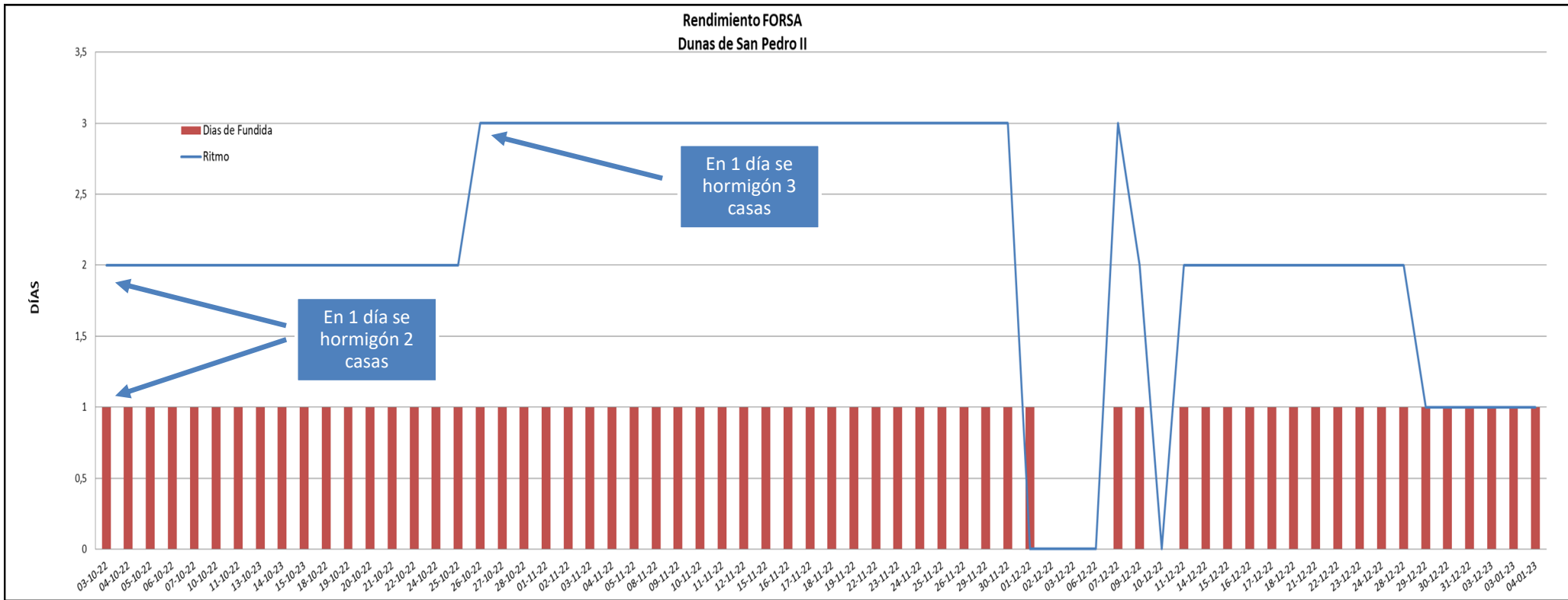
+ de 1000 usos



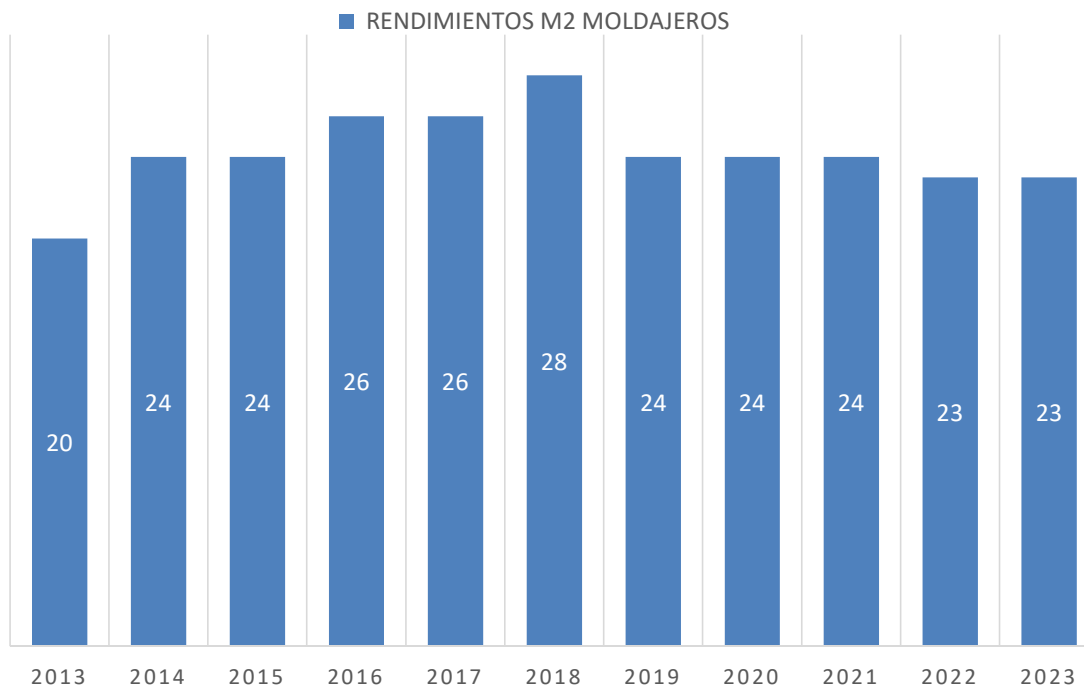
Nuestros inicios



Obra 2023 Dunas de San Pedro



Que nos afecta la productividad???



- Cambio del producto
- Aumento del tamaño de las plantas de los edificios, mayor cantidad de instalaciones.
- Horarios de hormigonado, máx. 19hrs.

COMPARATIVA

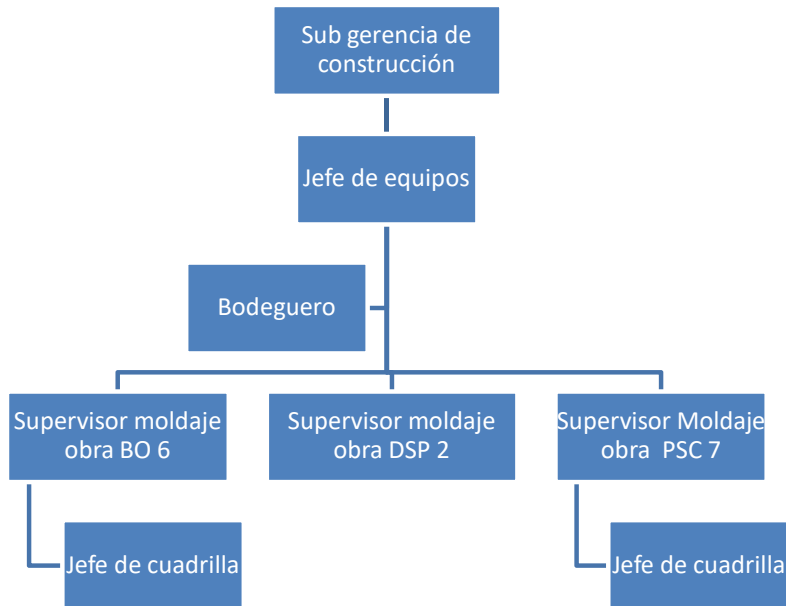
Moldaje Tradicional Obra 4 edificios 220 dptos



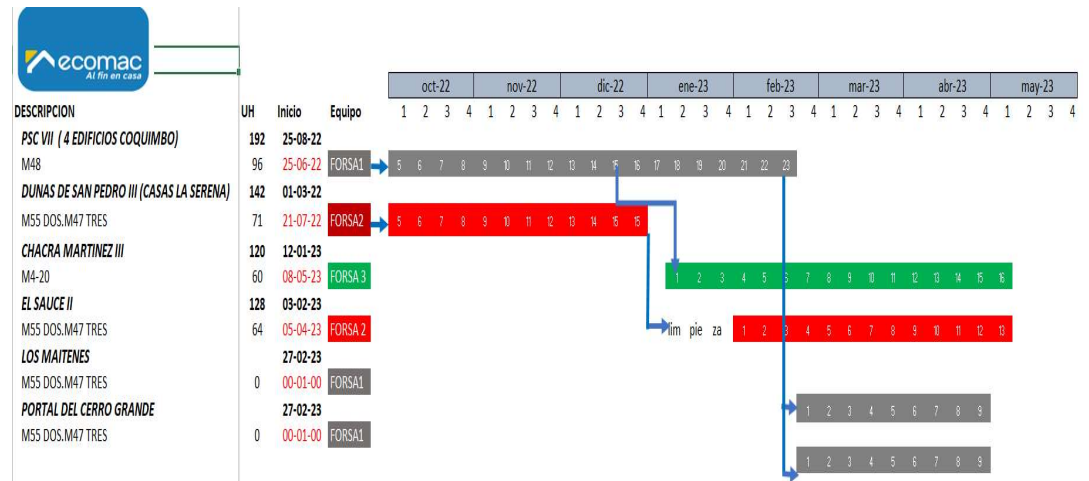
Moldaje Mano portable Forsa Obra 4 edificios 160 dptos



Estructura de nuestra equipo centralizada

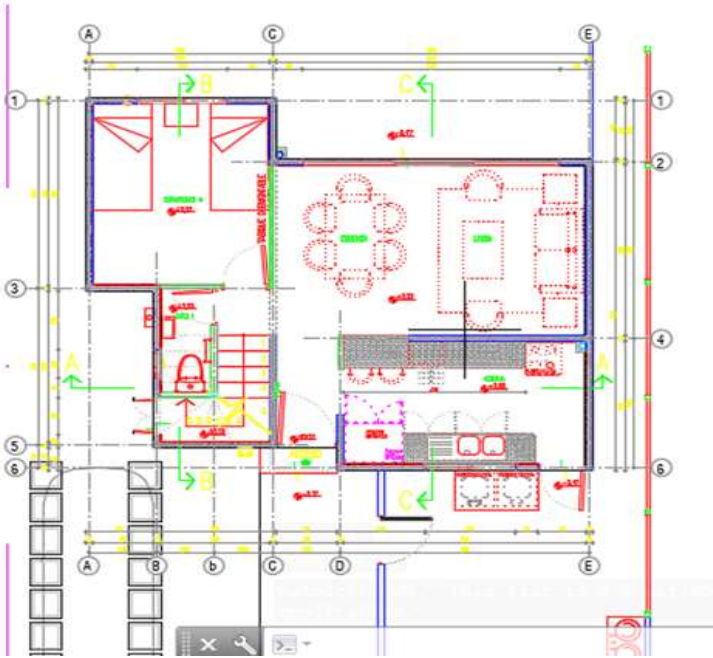


RUTA MOLDAJE MANOPORTABLE



- Nuestro equipo de moldajes de aluminios esta centralizado, la coordinación con obras las lidera el Jefe de equipos, quien planifica, presupuesta y entrega viabilidad del proyecto.

Modulación en seco



- Se identifican los ajustes si el producto no es el mismo.
- Se identificamos si disponemos de los elementos complementarios como ménsulas.
- Se verifica cantidad de m² para cumplir el ritmo de la obra.

Despacho de moldaje a obras



- El moldaje es enviado a obra y debe ser recepcionado y despachado luego de su uso, como si fuera un equipo arrendado
- La obra se hace cargo de los daños y pérdidas de equipos y del costo de la mantención.

Instalación del moldaje



- Cuando tenemos cambios de modelos de viviendas, nuestra área de ingeniería revisa y valida las nuevas modulaciones.
- El proveedor entrega solo las primeras modulaciones.

Mantenimiento y almacenaje



- Una vez terminado el uso del moldaje en obra, es trasladado a nuestra bodega, donde se realiza su mantenimiento y limpieza.
- Si bien existen empresas en Chile, que realizan el mantenimiento. Desde regiones es mas compleja la logística.
- Posteriormente se ingresa al inventario y entra a bodega.

Inventarios semestrales



INVENTARIO MOLDAJE FORSA

Familias	Tipo de Formleta	Cantidad 2022	Cantidad 2023	Diferencia	Porcentaje %
1	FORMALETA MURO	1982	1977	-5	19,8%
2	FORMALETA MURO RANURADO	918	918	0	9%
3	FORMALETA LOSA	1266	1266	0	13%
4	FORMALETA LOSA PUNTAL	767	758	-9	7,6%
5	ESQUINERO UNION LOSA (EQL)	1234	1234	0	12%
6	ESQUINERO MURO INTERNO (EQM)	661	659	-2	6,6%
7	CAP	506	505	-1	5,1%
8	TAPA VERTICAL	418	418	0	4,2%
9	TAPA HORIZONTAL	12	12	0	0,1%
10	ANGULO	121	118	-3	1,2%
11	ANGULO RANURADO	53	52	-1	0,5%
12	TAPA HORIZONTAL PUNTAL	127	127	0	1,3%
13	TAPA LLAVE	25	25	0	0,3%
14	CAP BORDE LOSA	130	127	-3	1,27%
15	FORMALETA MURO + ANGULO	19	19	0	0,2%
16	FORMALETA MURO RANURADO + ANGU	9	9	0	0,09%
17	FORMALETA LOSA + ANGULO	25	25	0	0,3%
18	CAP + ANGULO	9	9	0	0,09%
19	CAP BORDE LOSA + ANGULO	18	18	0	0,2%
20	Escaleras y piezas varias (no operativa)	1635	1709	14	17,1%
21	Perdida	0	10	10	0,1%
		9995	9985	-10	100%

Stock total	Total M2
9.985	4.021
100%	100%

MOLDAJE OPERATIVO %	Total
83%	

MOLDAJE NO OPERATIVO %	Total
17%	

FORMALETAS 2022	Total
9985	

FORMALETAS 2023	Total
9995	

DIFERENCIA PERDIDA	2022 - 2023
10	

DIFERENCIA PERDIDA %	perdida
0,1%	



- Identificamos daños en formaletas y mensulas.
- Planificamos las manteniones.

Parámetros compra de moldaje

Técnicos (19): Espesor, grapas, resistencia entre otros

De servicio (7): Remodulación, asistencia en terreno entre otros

De logística (2) Envío a obra y tiempo de reemplazo

De diseño (2): Utilización de modelos REVIT

De clientes (2): Clientes nacionales y clientes internacionales

De Seguridad (suficiencia)

De Sostenibilidad (referencial)

Algunas de nuestras obras “ Edificios Vallenar”



Algunas de nuestras obras “ Edificios La Serena”



Algunas de nuestras obras “ Casas Coquimbo”



