

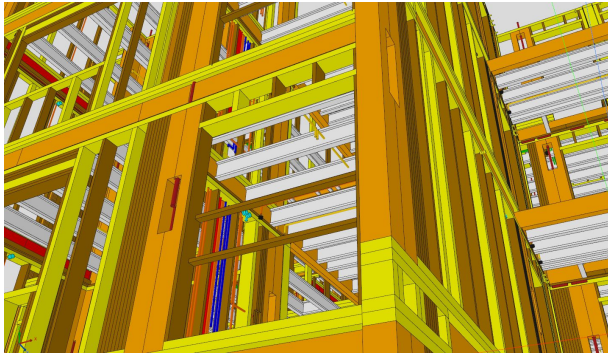


E2E, Creando una nueva forma de habitar  
**Industrialización en uniones y estructuras**  
**22 de octubre 2020**



# Lo que hacemos

Diseñamos  
proyectos de  
Industrialización



Prefabricamos en  
planta robotizada



Somos un  
contratista de  
montaje para  
obras



Más info de E2E:

[e2echile.com](http://e2echile.com)

<https://www.youtube.com/watch?v=dGYH7NyWze4>



# Proyecto Casablanca

**INMOBILIARIA:** Gestión Urbana

**Constructora:** Convissa

**Ubicación:** Casablanca

**Unidad:** Pareo 2 pisos (Piso 2 de 48m<sup>2</sup>)

**Cantidad:** 198 pareos

**Solución E2E:** M\_86 en 2° Piso

**Equipo de montaje:** 7 Personas

**Tiempo montaje unidad (máximo):** 2 pareos por día.

**Unidades semanales (régimen):** 8 Pareos semana

**Solicitud especial:** Siding instalado en planta, solución de techumbre panelizada.

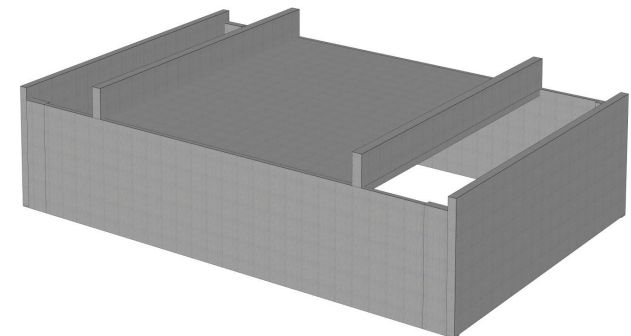
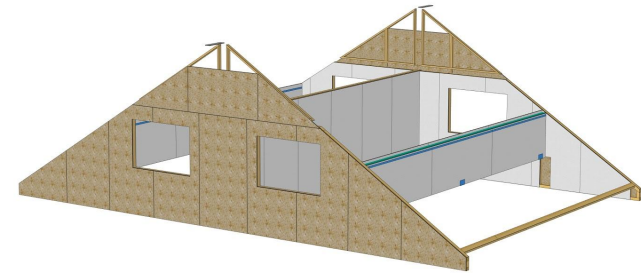
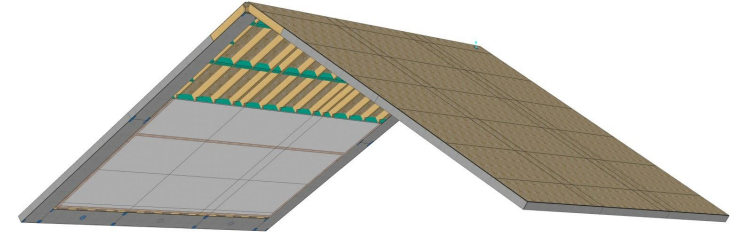
**Estado:** Terminado.





# Proyecto Casablanca

- Modelado en Cadwork, en base a IFC de Baumax
- Incluye Paneles verticales: de envolvente, interiores, medianeros.
- Incluye paneles de cielo y divisiones RF.
- Incluye paneles de techos.





# Proyecto Casablanca

## M86

- En paneles verticales de hasta 11,4 metros.
- Con revestimientos, instalaciones eléctricas, aislación, membranas y siding.
- Estructura MGP10 86 mm





# Proyecto Casablanca

## Solución C86

- Solución de cielo con gatera e instalaciones eléctricas.
- Estructura MGP10 de 86 mm.
- Panel de 7,3 mts de largo.

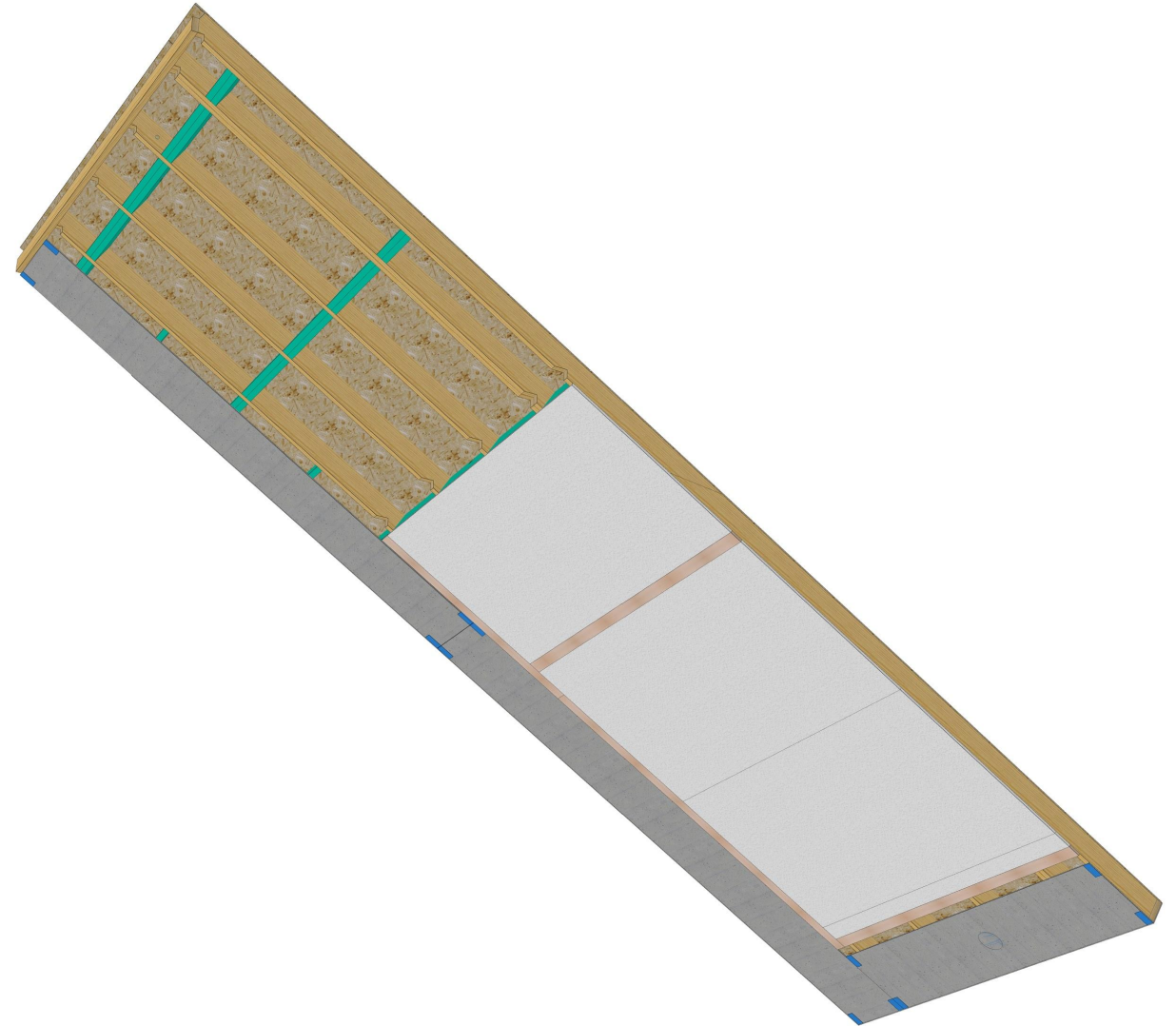




# Proyecto Casablanca

## Solución T138

- 6 paneles de techo de 7,15 mts.
- Revestimientos de FC en aleros, YC en cielos.
- Pasadas de techo ventilado y ventilaciones sanitarias.





# Proyecto Casablanca

## Fabricación

- En planta E2E Maipú.
- 1,5 pares por turno.



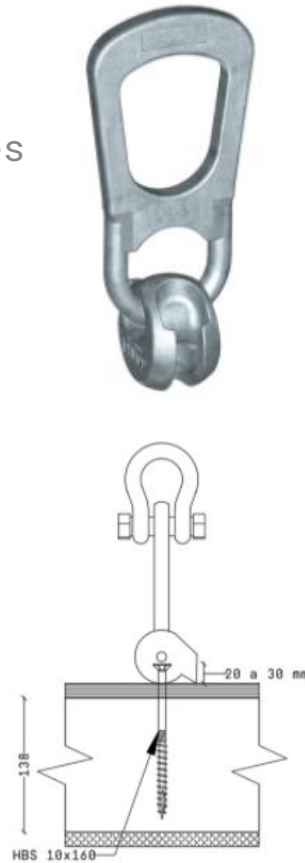




# Proyecto Casablanca

## Montaje: Transporte e Izaje

- Transporte de elementos horizontales sobre camión.
- Transporte de elementos verticales en racks.
- Izaje con sistema de picoloro y tornillo.
- Velocidad: 15 min por panel.

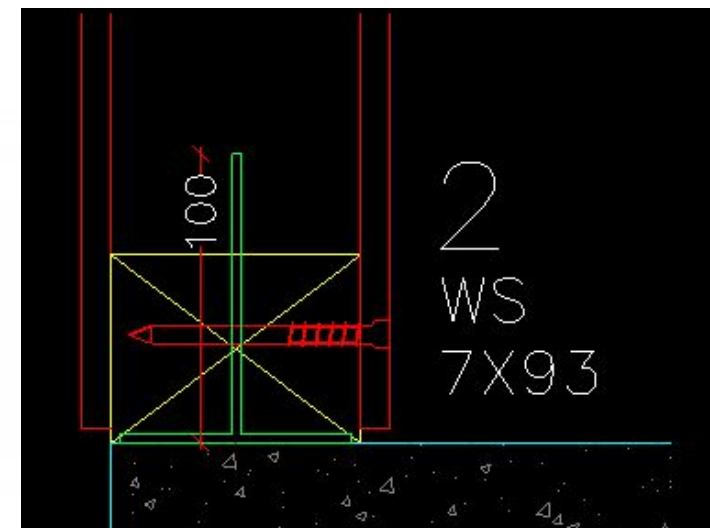
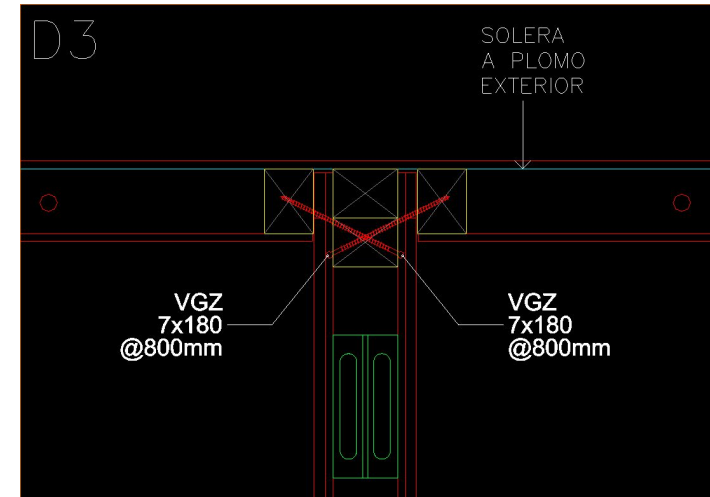
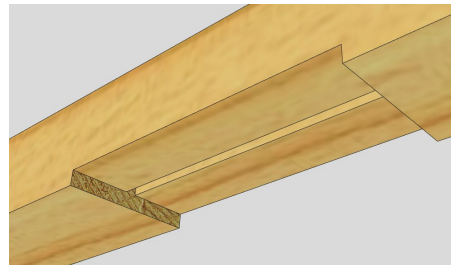
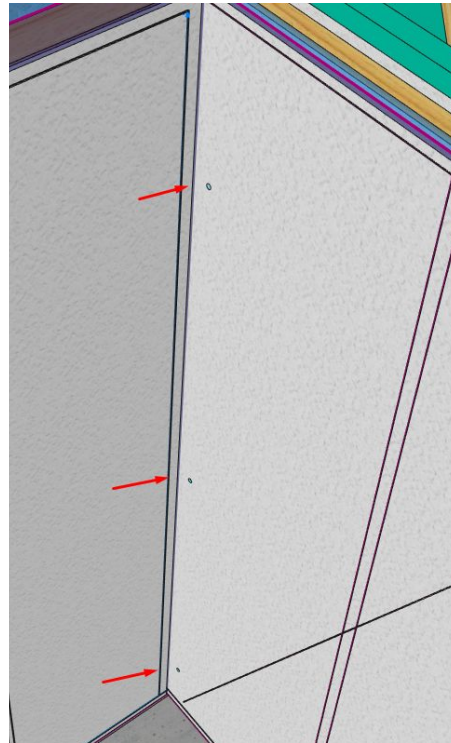




# Proyecto Casablanca

## Montaje: Conexiones

- Conexiones atornilladas
- Anclajes metálicos
- Tornillos VGZ y WS para madera

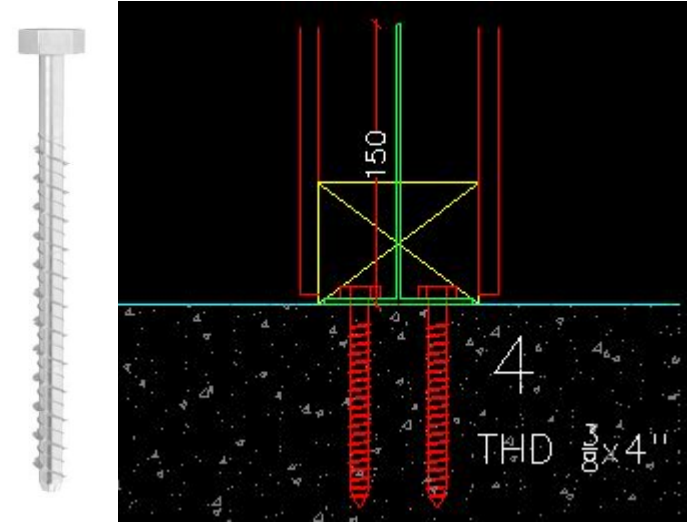




# Proyecto Casablanca

## Montaje: Conexiones

- Conexiones atornilladas
- Anclajes metálicos
- Tornillos VGZ y WS para madera
- Tornillos SKR para hormigón.
- Todo con atornillador de impacto.

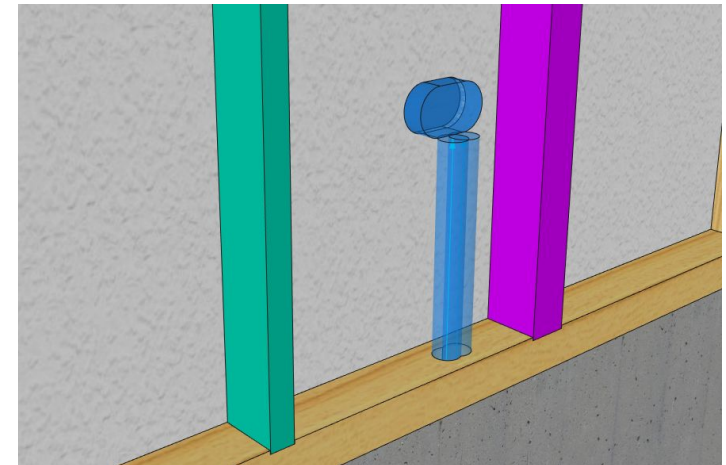
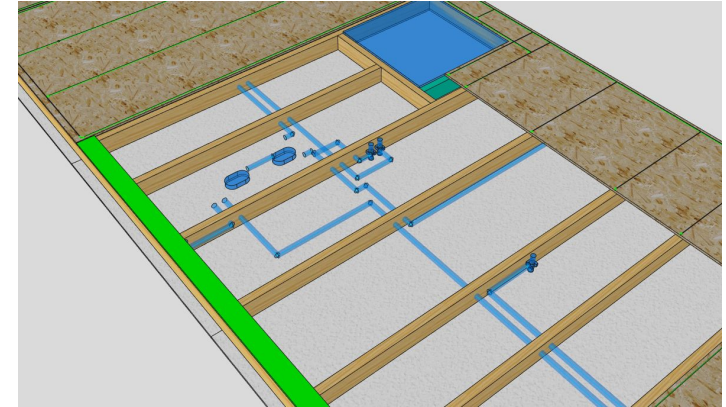




# Proyecto Casablanca

## Montaje: instalaciones

- Conduits en losa a conectar en cajas a 30 cm.
  - Rápido
  - Requiere precisión de  $\pm 10$  mm para conduit.
- Avance en cielo con ducto corrugado LH.
- Cajas autoempotrables.





# Proyecto Casablanca



<https://www.youtube.com/watch?v=w4skZl3g4rw>



# Proyecto Casablanca

## Aprendizajes de conexiones

- Conexiones atornilladas son rápidas, deben ser especificadas y controladas muy bien.
- Herrajes metálicos deben conversar con el diseño de la enfierradura del radier para evitar conflicto.
- Tornillos autoperforantes deben ser instalados con las herramientas adecuadas.





E2E, Creando una nueva forma de habitar